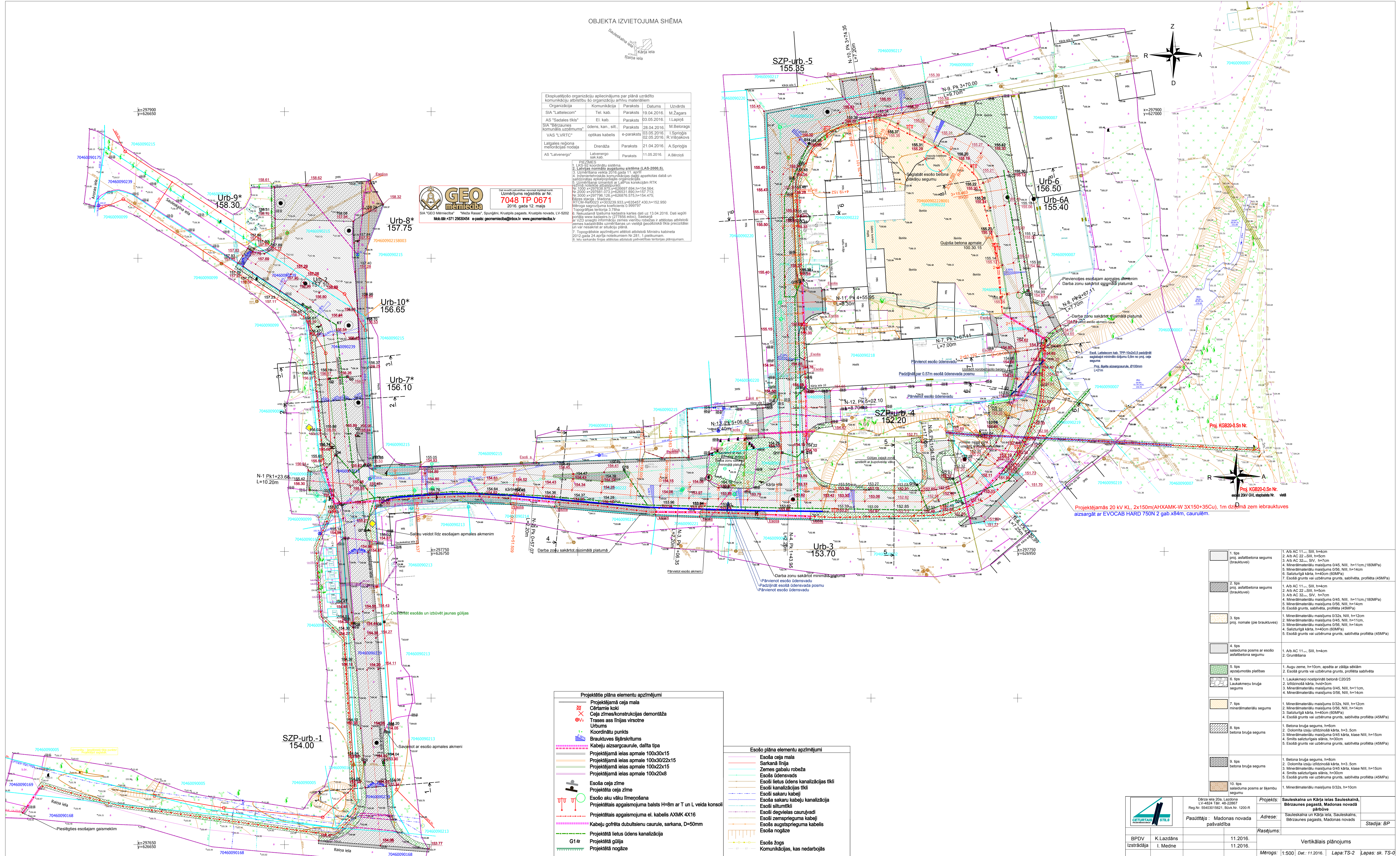


OBJEKTA IZVIETOJUMA SHĒMA



Organizācija	Komunikācija	Paraksts	Datums	Uzdevs
SIA "Lattelecom"	Tel. kab.	Paraksts	19.04.2016	M. Žagars
SIA "Sadales tīkls"	El. kab.	Paraksts	03.05.2016	I. Lapiņš
SIA "Bērzaunes komunālās uzņēmums"	Ūdens, kan., slīt.	Paraksts	28.04.2016	M. Belorags
VAS "Līvotri"	Optikas kabelis	e-paraksts	02.05.2016	R. Vīspakovs
Latvijas reģionālā meliorācijas nodar	Drenāža	Paraksts	21.04.2016	A. Springis
AS "Latvenergo"	Latvenergo	Paraksts	11.05.2016	A. Bērziņš



7048 TP 0671  
2016. gada 12. maijs

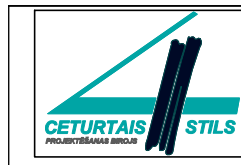
SIA "GEO mēmeclaba" "Meža Rasas", Spungēni, Krustpils pagasts, Krustpils novads, LV-5202  
Mob.tlr.+371 25630454 e.pasts: geomemclaba@inbox.lv www.geomemclaba.lv

PIEZĪMES  
1. LVS-92 Normatīvu sistēma.  
2. Latvijas normatīvu sistēma (LAS-2000.5).  
3. Izstrādāšana veidota 2016. gada 11. aprīlī.  
4. Inženierietehniskās komunikācijas daļu aspektos dabā un saimniecības objekta ierobežojumos.  
5. Izstrādātājam izsniegti ar LVS-92 korekcijām RTK veiktie robežu izmērījumi.  
6. Nr. 1000 x=297500.07 y=626500.00 h=154.564.  
7. Nr. 2000 x=297500.07 y=626500.00 h=157.113.  
8. Nr. 3000 x=297500.07 y=626500.00 h=154.475.  
9. Nr. 4000 x=297500.07 y=626500.00 h=152.950.  
10. Nr. 5000 x=297500.07 y=626500.00 h=152.950.  
11. Mēroga saīsinājuma koeficients 0.99997.  
12. Topogrāfiskā teritorija 3.70ha.  
13. Neiekārtājamā līduma karte ar datu uz 13.04.2016. Dati iegūti no Latvijas ģeodēzijas dienesta.  
14. Saskaņā ar VZD energo informāciju zemes virsmas robežas ir atbilstošas attiecīgo zemes kadastrālās informācijas un vienlaikus paredzētas šīs precizitātes un var nesakrist ar situāciju plānā.  
15. Topogrāfiskie apzīmējumi atbilst attiecīgajai Ministru kabineta 2012. gada 24. aprīļa noteikumu Nr. 281, 1. pielikuma.  
16. Ielu saraksta līnijas atbilst attiecīgajai pilsētas teritorijas plānojumam.

Projektējamā plāna elementu apzīmējumi	
	Projektējamā ceļa mala
	Cērtamie koki
	Ceļa zīmes konstrukcijas demontāža
	Trases ass līnijas virsotne
	Urbums
	Koordinātu punkts
	Brauktuves šķērskurvis
	Kabeļu aizsargcaurule, dalīta tips
	Projektējamā ielas apmale 100x30x15
	Projektējamā ielas apmale 100x30/22x15
	Projektējamā ielas apmale 100x22x15
	Projektējamā ielas apmale 100x20x6
	Esosā ceļa zīme
	Projektējamā ceļa zīme
	Esosā aku vāku līmeņošana
	Projektējamais apgaismojuma balsts H=8m ar T un L veida konsoli
	Projektējamais apgaismojuma el. kabelis AXMK 4X16
	Kabeļu gofrēta dubultsienu caurule, sarkana, D=50mm
	Projektējamā lietus ūdens kanalizācija
	Projektējamā gūļa
	Projektējamā nogāze

Esosā plāna elementu apzīmējumi	
	Esosā ceļa mala
	Sarkanā līnija
	Zemes gabalu robeža
	Esosā ūdensvads
	Esosā lietus ūdens kanalizācijas tīkli
	Esosā kanalizācijas tīkli
	Esosā sakaru kabeli
	Esosā sakaru kabelu kanalizācija
	Esosā siltumtīkli
	Esosā degvielas cauruļvadi
	Esosā zemsprieguma kabeli
	Esosā augstsprieguma kabeli
	Esosā nogāze
	Esosā žogs
	Komunikācijas, kas nedarbojas

	1. tips proj. asfaltbetona segums (brauktuvei)	1. Ar AC 11... SIII, h=4cm 2. Ar AC 22... SIII, h=5cm 3. Ar AC 32... SIV, h=7cm 4. Minerālmateriālu maisījums 0/45, NIII, h=11cm, (180MPa) 5. Minerālmateriālu maisījums 0/55, NIII, h=14cm 6. Salizturīgā kārtā, h=40cm (60MPa) 7. Esosā grunts vai uzberuma grunts, sabīvēta, profilēta (45MPa)
	2. tips proj. asfaltbetona segums (brauktuvei)	1. Ar AC 11... SIII, h=4cm 2. Ar AC 22... SIII, h=5cm 3. Ar AC 32... SIV, h=7cm 4. Minerālmateriālu maisījums 0/45, NIII, h=11cm, (180MPa) 5. Minerālmateriālu maisījums 0/55, NIII, h=14cm 6. Esosā grunts, sabīvēta, profilēta (45MPa)
	3. tips proj. nomale (pie brauktuves)	1. Minerālmateriālu maisījums 0/32a, NIII, h=12cm 2. Minerālmateriālu maisījums 0/45, NIII, h=11cm 3. Minerālmateriālu maisījums 0/55, NIII, h=14cm 4. Salizturīgā kārtā, h=40cm (60MPa) 5. Esosā grunts vai uzberuma grunts, sabīvēta, profilēta (45MPa)
	4. tips salikuma posms ar esosā asfaltbetona segumu	1. Ar AC 11... SIII, h=4cm 2. Grūnība
	5. tips apzīmētās platības	1. Augu zeme, h=10cm, apsesta ar zāliju sēklīm 2. Esosā grunts vai uzberuma grunts, profilēta, sabīvēta
	6. tips laukumveida brūģa segums	1. Laukumveida nostiprinātā betonā C20/25 2. Iztīrnodrā kārtā, h=10cm 3. Minerālmateriālu maisījums 0/45, NIII, h=11cm 4. Minerālmateriālu maisījums 0/55, NIII, h=14cm
	7. tips minerālmateriālu segums	1. Minerālmateriālu maisījums 0/32a, NIII, h=12cm 2. Minerālmateriālu maisījums 0/45, NIII, h=11cm 3. Minerālmateriālu maisījums 0/55, NIII, h=14cm 4. Esosā grunts vai uzberuma grunts, sabīvēta, profilēta (45MPa)
	8. tips betona brūģa segums	1. Betona brūģa segums, h=6cm 2. Dolomīta zāļu iztīrnodrā kārtā, h=3...5cm 3. Minerālmateriālu maisījuma 0/45 kārtā, klase NIII, h=15cm 4. Smiltis salizturīgais slānis, h=30cm 5. Esosā grunts vai uzberuma grunts, sabīvēta, profilēta (45MPa)
	9. tips betona brūģa segums	1. Minerālmateriālu maisījums 0/32a, h=10cm
	10. tips salikuma posms ar šķembu segumu	1. Minerālmateriālu maisījums 0/32a, h=10cm



Darba vieta: 20a, Līdzona LV-4824 Tālr.: 46-22887 Reg. Nr.: 65403015621, Būv. Nr.: 1200-R	Projekts: Sauleskalna un Kārja ielas Sauleskalnā, Bērzaunes pagastā, Madonas novads pārveide	Adrese: Sauleskalna un Kārja iela, Sauleskalns, Bērzaunes pagasts, Madonas novads	Stadija: BP
---	--	--	-------------

BPDV Izstrādāja	K.Lazdāns I. Medne	11.2016. 11.2016.	Vertikālais plānojums
--------------------	-----------------------	----------------------	-----------------------

Mērogs: 1:500	Dat.: 11.2016.	Lapa: TS-2	Lapas: sk. TS-0
---------------	----------------	------------	-----------------